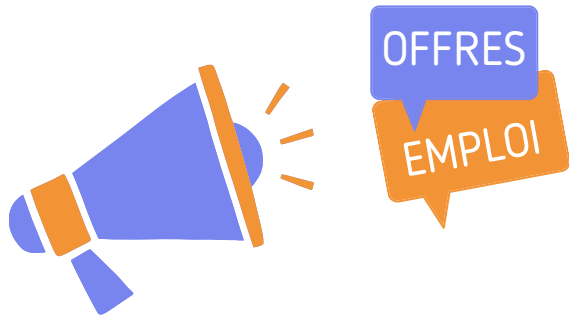


Ce que tu trouveras sur place :

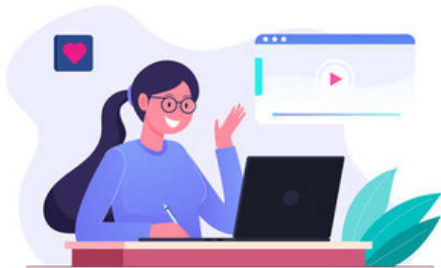
Des conseillers qui t'accompagnent et t'orientent



Un tableau des dernières offres d'emploi



Un lieu accueillant et chaleureux avec ordinateurs, internet et imprimante



Pour plus d'informations :



ouvert du lundi à jeudi de 8h à 16h et
vendredi de 8h à 15h



40 57 29 93 / 87 77 05 04



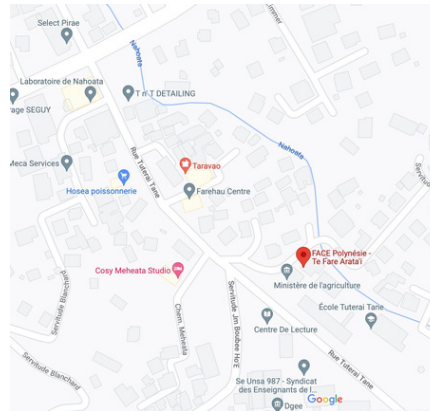
f.aratai@fondationface.pf



FACE Polynésie Française



Te Fare Arata'i, 305 rue Tuterai Tane



Te Fare Arata'i de Piraé

Tu souhaites des conseils sur ton
parcours professionnel, de l'aide sur ton
CV, ta lettre de motivation ?
Viens nous voir, on t'accompagnera dans
tes démarches



A propos de



Fondation Agir Contre l' Exclusion

FACE Polynésie est une fondation qui réunit acteurs publics, privés et associatifs dans la lutte contre les exclusions, les discriminations et la pauvreté

Qu'est ce que Te Fare Arata'i ?

- ▼ Te Fare Arata'i est une antenne de FACE qui accompagne les demandeurs d'emploi et les associations ;
- ▼ Elle est ouverte à tous, gratuite et sans rendez-vous
- ▼ Elle t'accompagne dans les domaines suivants :

EMPLOI - FORMATION

"Faciliter ton insertion professionnelle"

#ENSEMBLE LUTTONS
CONTRE TOUTES LES
FORMES D'EXCLUSION

Ce qu'on te propose dans le domaine de l'emploi :

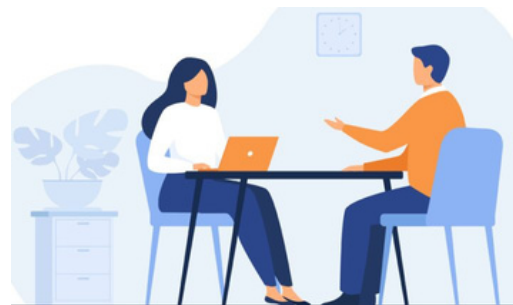
Un accompagnement dans la création de tes outils de recherche d'emploi CV, LM et autres (création d'un mail, inscriptions...) sans rendez-vous et gratuit



Un suivi personnalisé et régulier concernant ta situation



Une préparation aux entretiens d'embauche



Ce qu'on te propose dans le domaine de la formation :

Job Academy (simulation aux entretiens, réalisation d'un CV et lettre de motivation)



Inclusion numérique



Accompagnement à la création et/ou gestion de ton association

